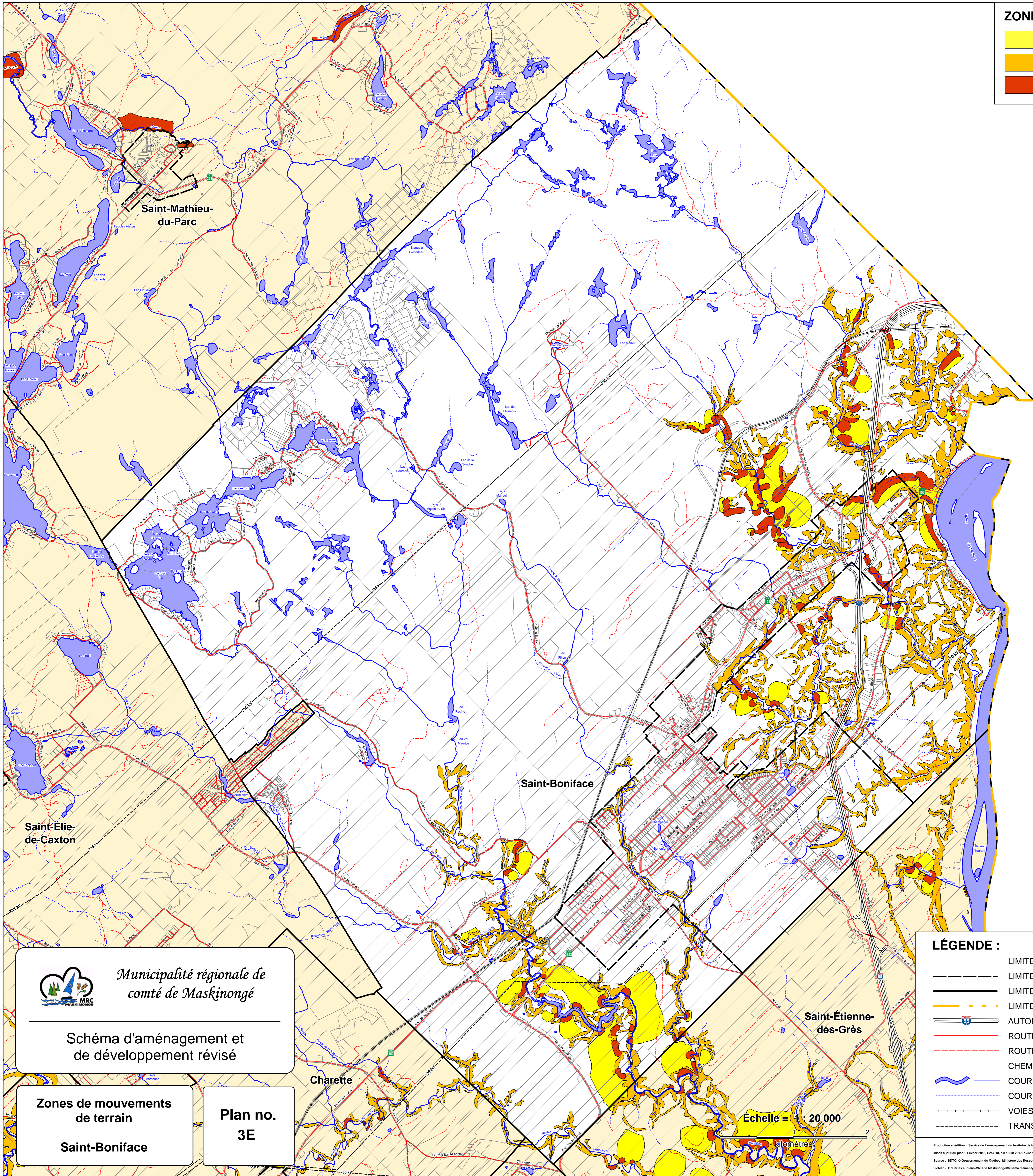


ZONES DE MOUVEMENTS DE TERRAIN :

- ZONES À RISQUE FAIBLE
- ZONES À RISQUE MOYEN
- ZONES À RISQUE ÉLEVÉ



Shawinigan



Municipalité régionale de comté de Maskinongé

Schéma d'aménagement et de développement révisé

Zones de mouvements de terrain
Saint-Boniface

Plan no. 3E

Échelle = 1 : 20 000

LÉGENDE :

- LIMITES DE PROPRIÉTÉ (UNITÉS D'ÉVALUATION)
- LIMITES DES PÉRIMÈTRES URBAINS
- LIMITES MUNICIPALES
- LIMITES DE LA MRC DE MASKINONGÉ
- AUTOROUTES
- ROUTES BALISÉES ASPHALTÉES
- ROUTES BALISÉES NON ASPHALTÉES
- CHEMINS NON BALISÉS NON ASPHALTÉS
- COURS D'EAU PRINCIPAUX
- COURS D'EAU SECONDAIRES
- VOIES FERRÉES
- TRANSPORT ÉLECTRIQUE

Production et édition : Service de l'aménagement du territoire de la MRC de Maskinongé / Préparé par : Yvanick Clément, technicien / Vérifié par : Isabelle Demers, aménagiste
Mise à jour de la plan : Février 2016, 2017 et 1.8.1 / Juin 2017 : 25011_1.5
Source : BDTG © Gouvernement du Québec, Ministère des Ressources naturelles, Photocartographie québécoise, Projection MTK, fuseau 8, NAD 83.
Fichier : D:\Cartes et plans\MRC de Maskinongé\Schéma d'aménagement et de développement\SAD_17_Plan 3E (Zones de mouvements de terrain Saint-Boniface).swf