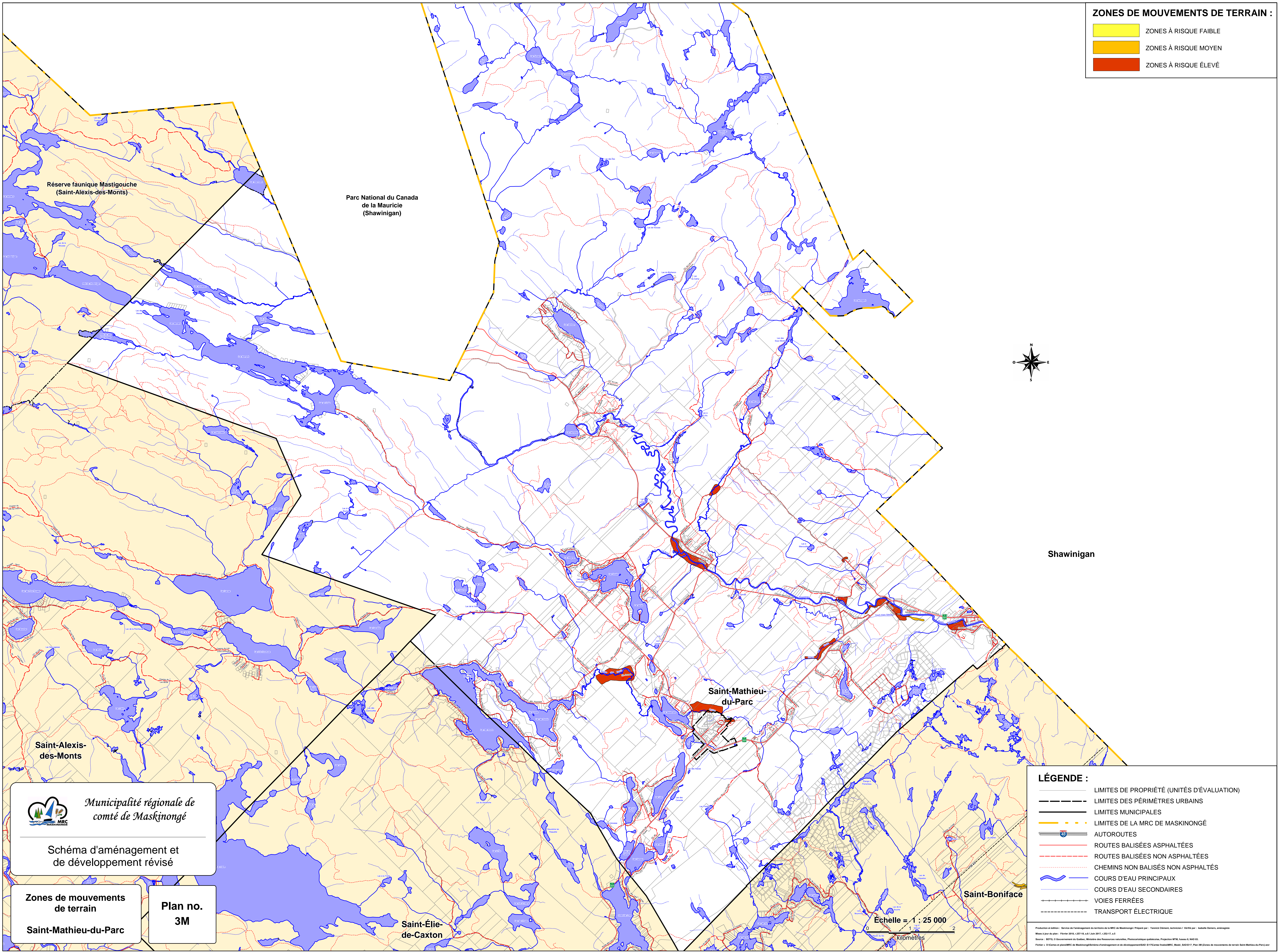


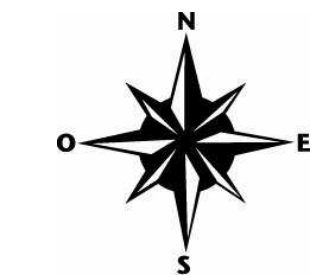
ZONES DE MOUVEMENTS DE TERRAIN :

- ZONES À RISQUE FAIBLE
- ZONES À RISQUE MOYEN
- ZONES À RISQUE ÉLEVÉ



Réserve faunique Mastigouche
(Saint-Alexis-des-Monts)

Parc National du Canada
de la Mauricie
(Shawinigan)



Shawinigan

Saint-Alexis-
des-Monts

Saint-Mathieu-
du-Parc

Saint-Boniface



*Municipalité régionale de
comté de Maskinongé*

Schéma d'aménagement et
de développement révisé

**Zones de mouvements
de terrain**
Saint-Mathieu-du-Parc

**Plan no.
3M**

Saint-Élie-
de-Caxton

Échelle = 1 : 25 000
0 1 2
kilomètres

- LÉGENDE :**
- LIMITES DE PROPRIÉTÉ (UNITÉS D'ÉVALUATION)
 - LIMITES DES PÉRIMÈTRES URBAINS
 - LIMITES MUNICIPALES
 - LIMITES DE LA MRC DE MASKINONGÉ
 - AUTOROUTES
 - ROUTES BALISÉES ASPHALTÉES
 - ROUTES BALISÉES NON ASPHALTÉES
 - CHEMINS NON BALISÉS NON ASPHALTÉS
 - COURS D'EAU PRINCIPAUX
 - COURS D'EAU SECONDAIRES
 - VOIES FERRÉES
 - TRANSPORT ÉLECTRIQUE

Production et édition : Service de l'aménagement du territoire de la MRC de Maskinongé / Préparé par : Yanick Clément, technicien / Vérifié par : Isabelle Demers, ingénieure
Mise à jour du plan : Février 2016 et 2017, août 2017, juin 2017, 2017-17, 17-17
Source : BDT, © Gouvernement du Québec, Ministère des Ressources naturelles, Photocartographie géométrique, Projevit MTR, Suisse & MD 83
Fichier : D:\Cartes et plans\MRC de Maskinongé\Éléments d'aménagement et de développement\3M - Zones de mouvements de terrain - Saint-Mathieu-du-Parc