

Plan de développement de la zone agricole et agroforestière (PDZAA) de la MRC de Maskinongé



Qu'est-ce qu'un PDZAA ?

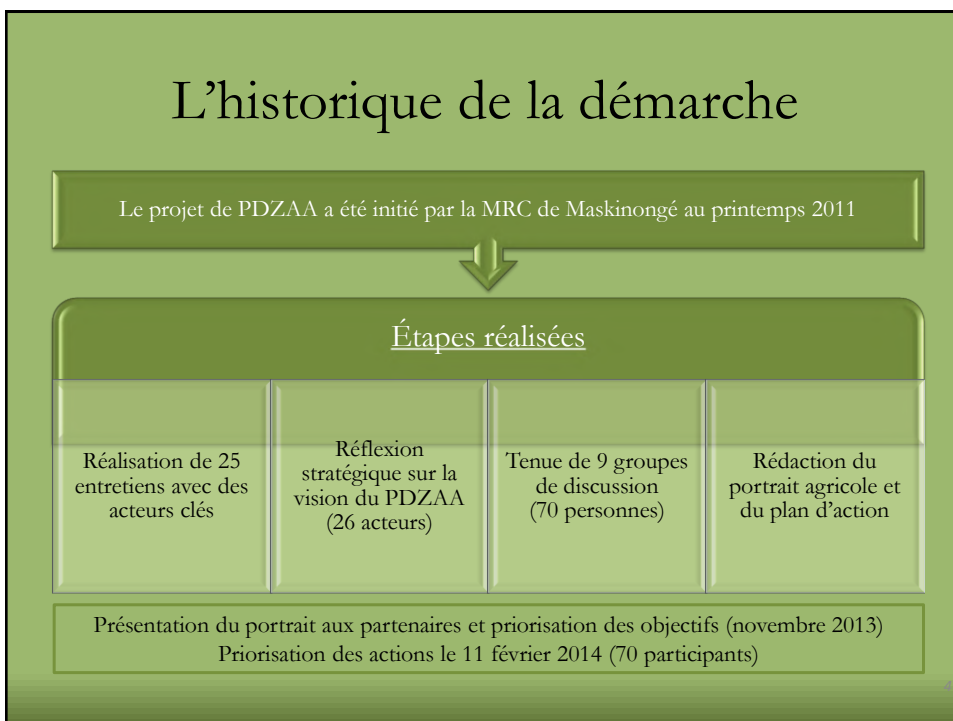
Document de planification qui vise à mettre en valeur la zone agricole d'une MRC en favorisant le développement durable des activités agricoles;

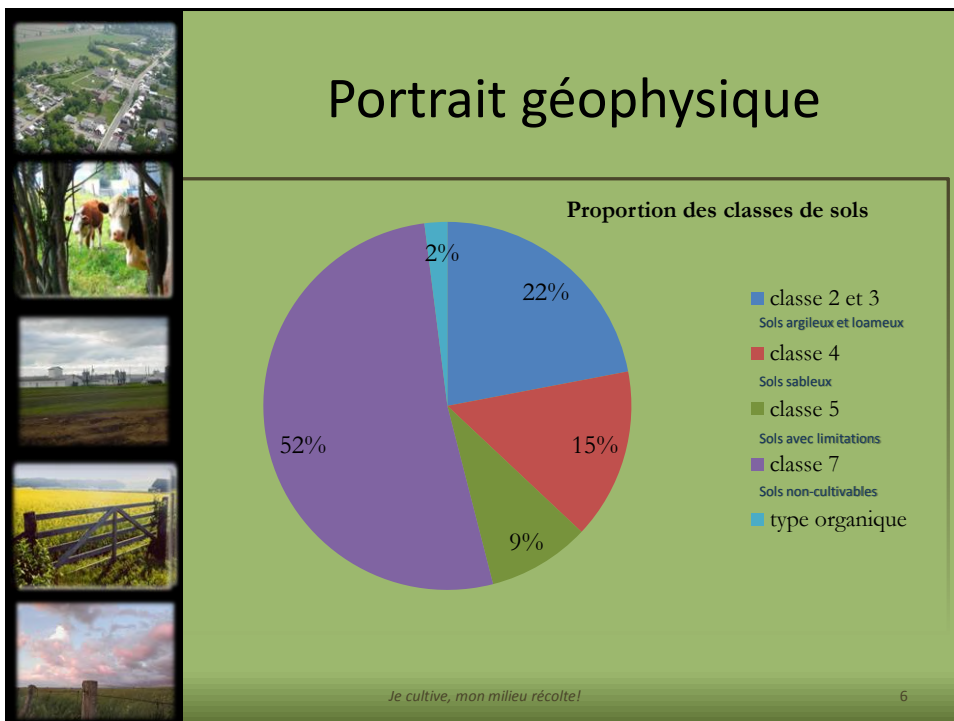
Il repose sur un état de situation et sur la détermination des possibilités de développement des activités agricoles;

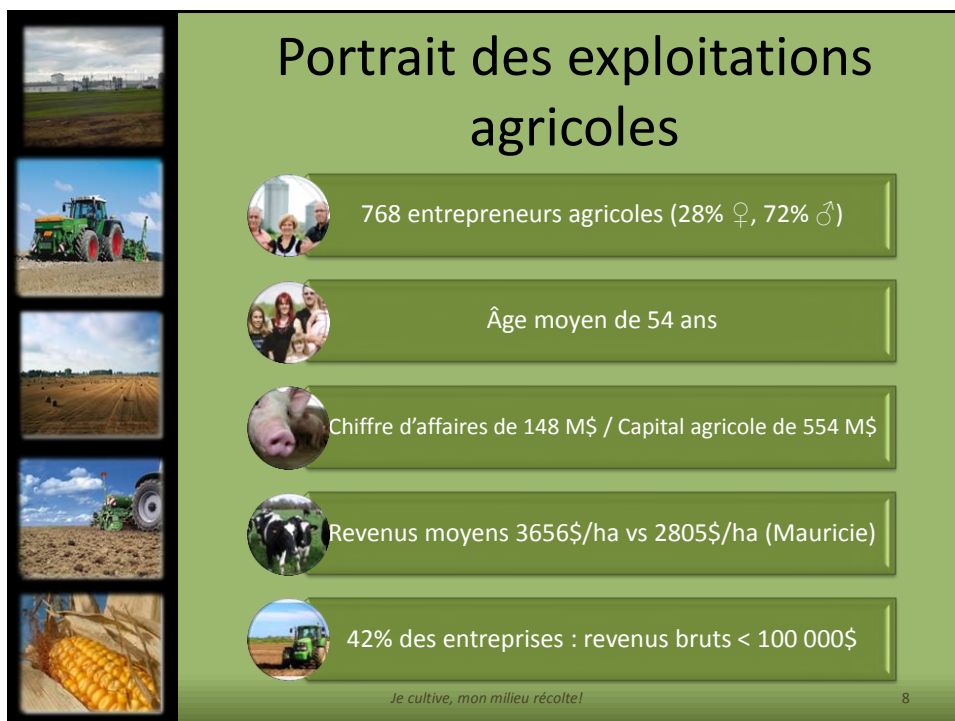
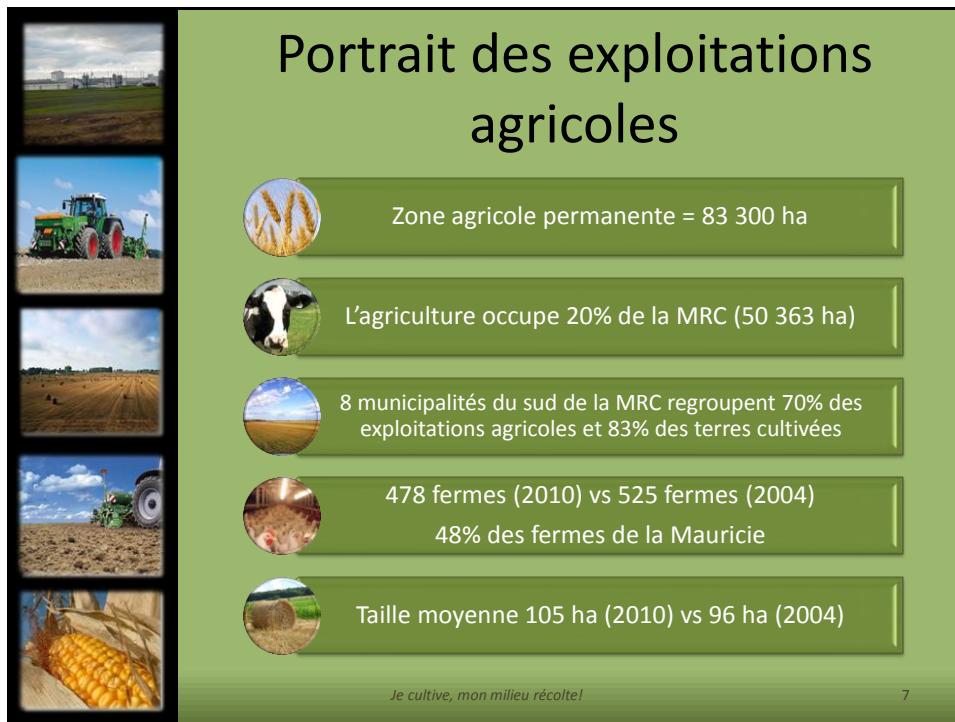
Il est réalisé par une MRC, en concertation avec les acteurs du milieu.

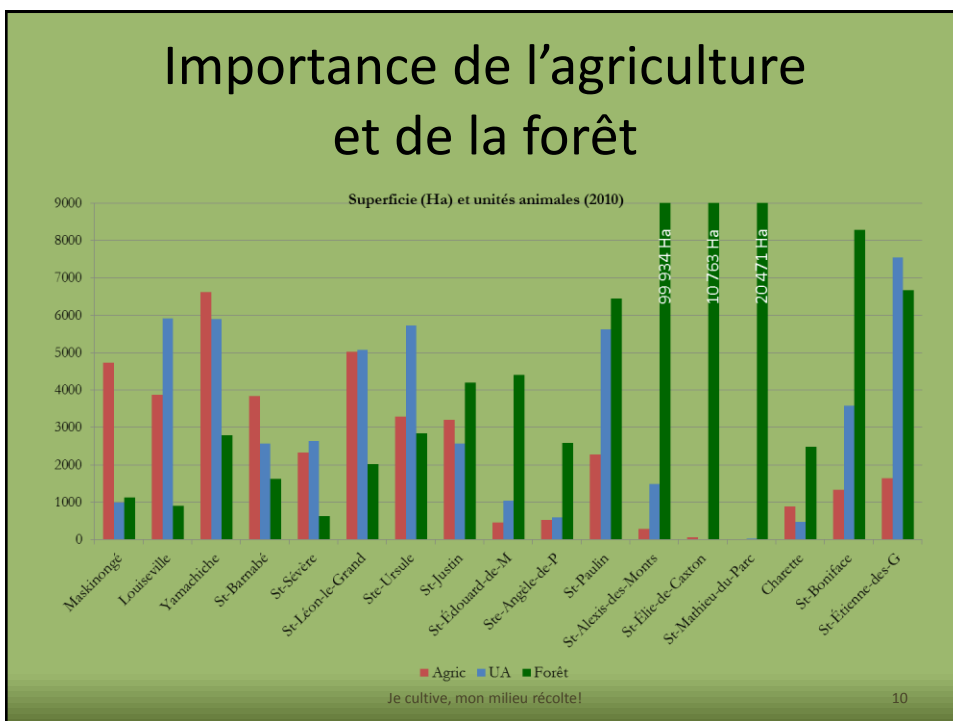


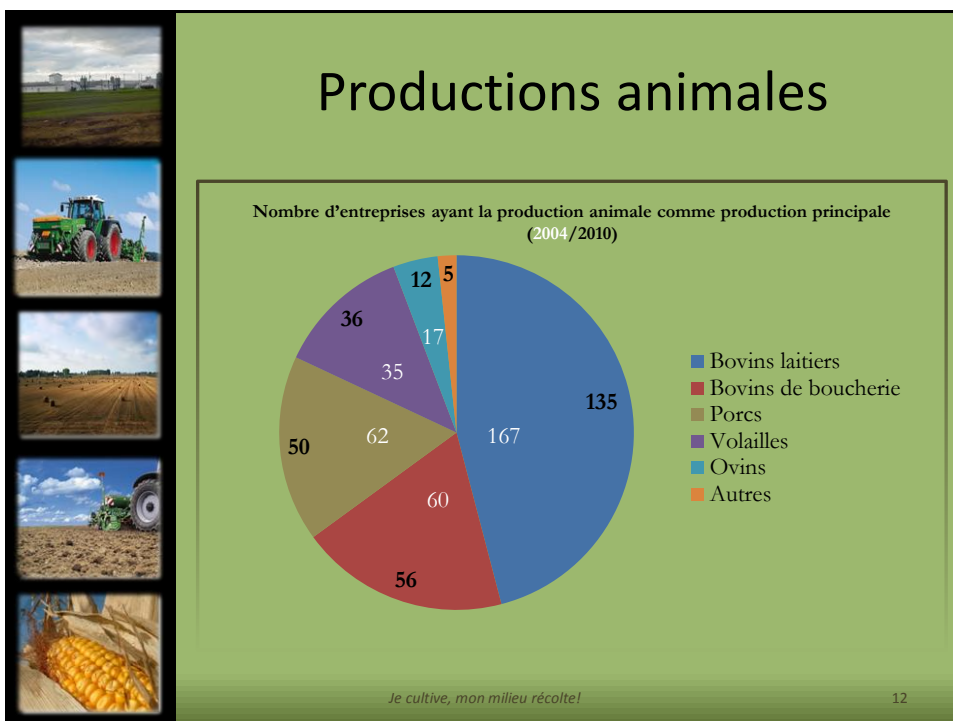
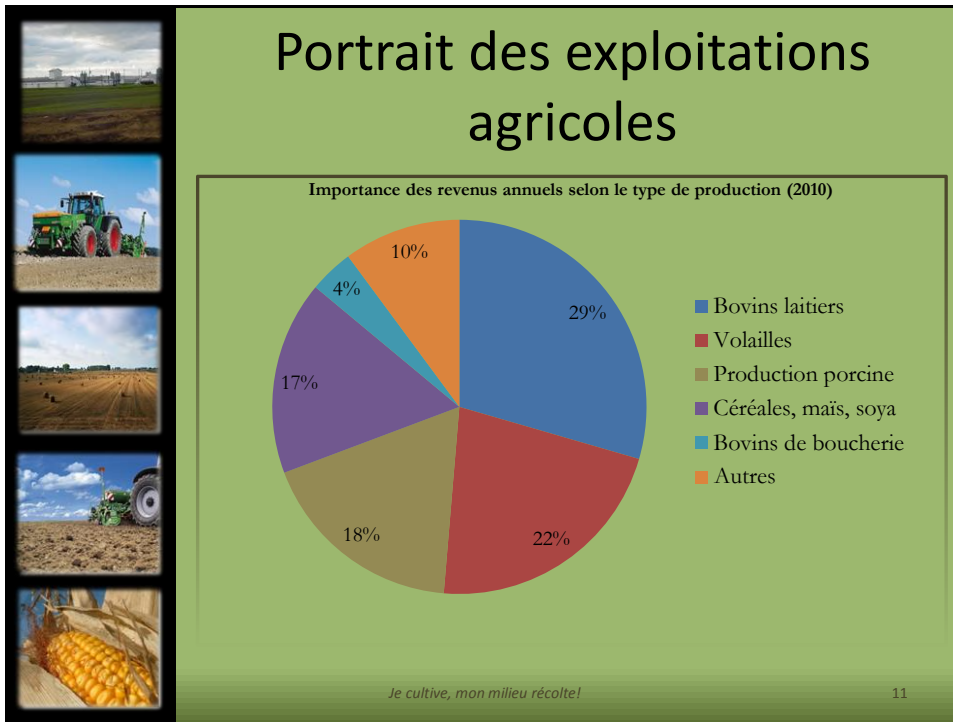
Je cultive, mon milieu récolte!

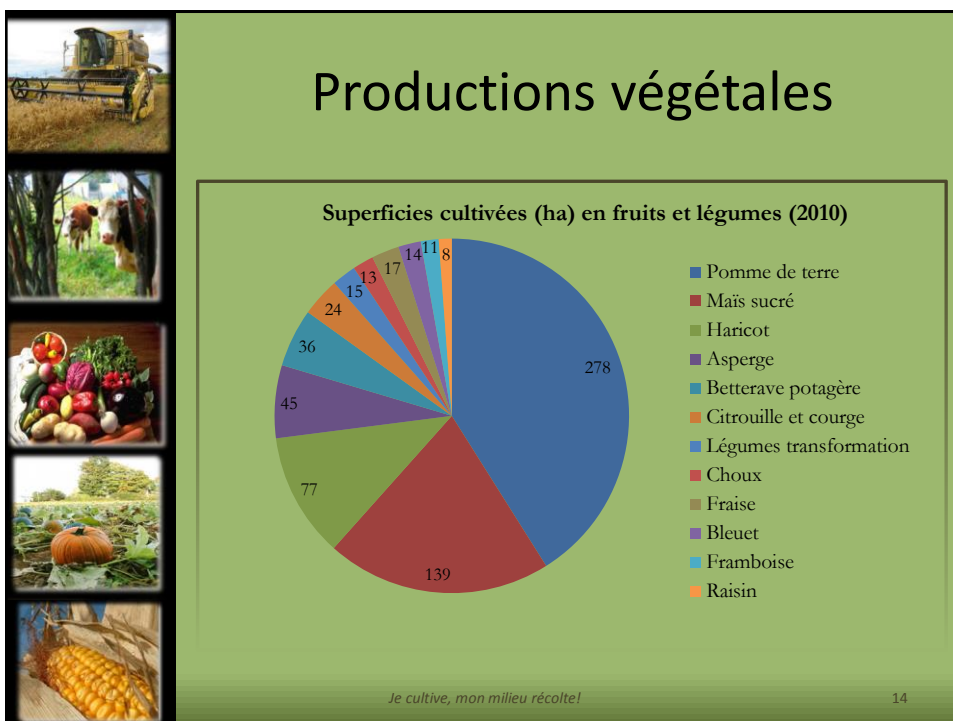
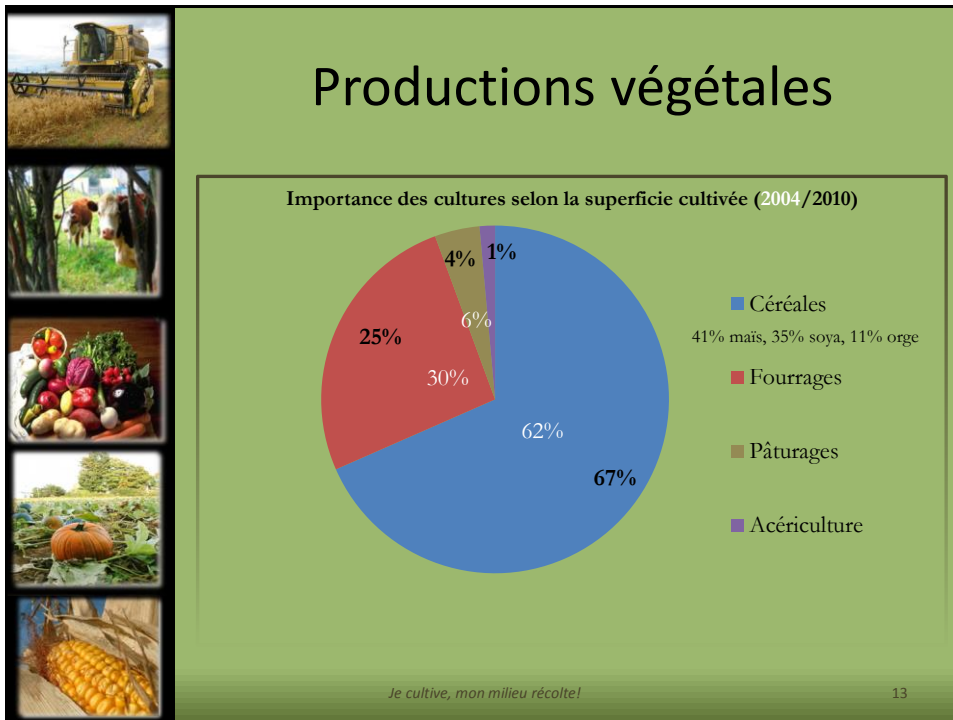















Acériculture

- 39 entreprises dont 7 comme activité principale (2010)
- 53 000 entailles sur 570 ha (72% terres privées)
- 12 640 ha en peuplements d'érables à sucre répartis également entre les territoires privé et public :
 - Potentiel théorique de 1,9 million d'entailles



Je cultive, mon milieu récolte!

15



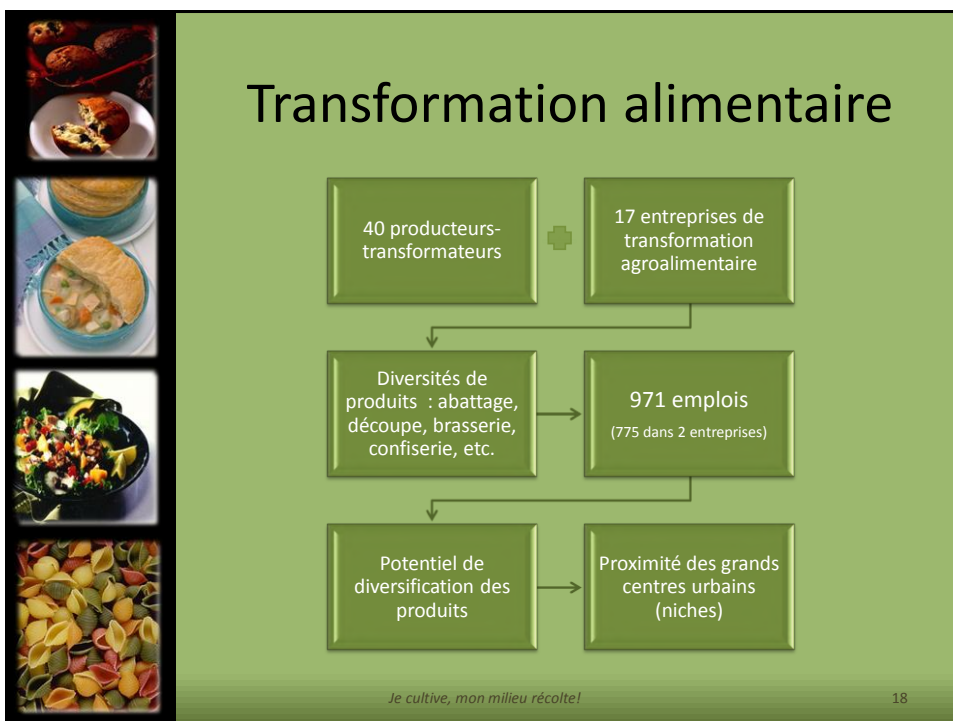
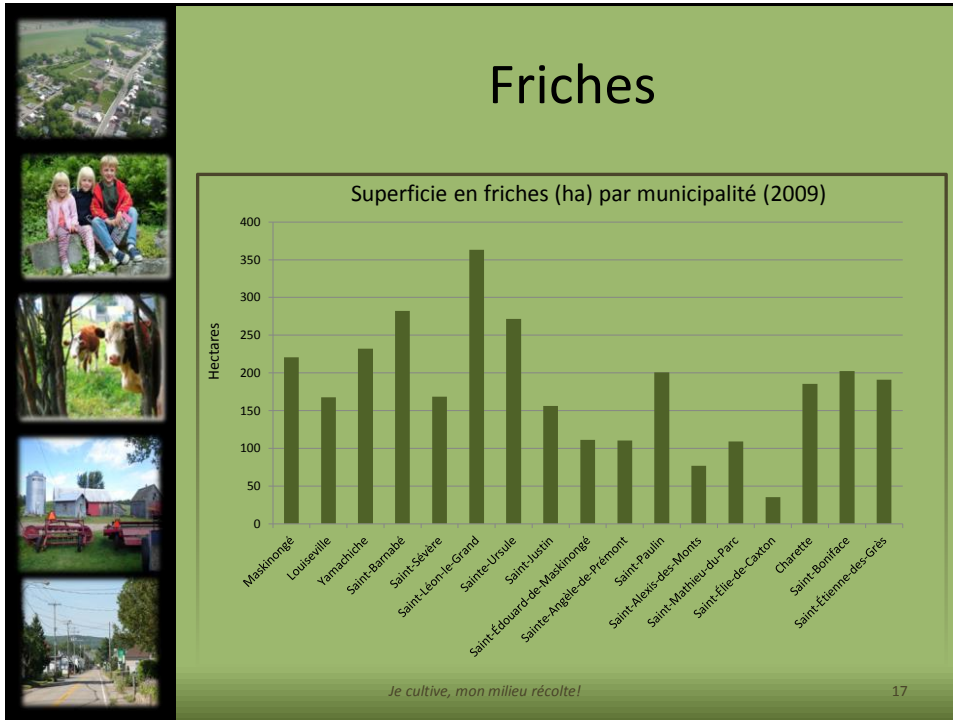
Agriculture biologique

16
entreprises
certifiées
(2010) :

- 1 812 ha de céréales et protéagineux (13)
- 420 ha en fourrages (6)
- 2 entreprises en production laitière
- 2 entreprises en production bovine
- 20 hectares d'érablière

Je cultive, mon milieu récolte!

16



Achats de proximité

- Coopérative de solidarité agroalimentaire régionale de la MRC Maskinongé :
 - Marché virtuel « *Fierté d'ici* »
 - Marché public de Yamachiche
- Paniers Équiterre
- Kiosques à la ferme
- Auto cueillette à la ferme
- Vitrites (BIT, Le Baluchon, etc.)

Je cultive, mon milieu récolte!

19

Agrotourisme

Une dizaine d'entreprises

Activités complémentaires à l'agriculture:

- Visites guidées
- Animation à la ferme
- Promotion et vente de produits agroalimentaires

Je cultive, mon milieu récolte!

20



Agroenvironnement


Plusieurs organismes sur le territoire :

- MAPAQ (Prime-Vert);
- Club Envir-Eau-Sol;
- Comité ZIP du Lac Saint-Pierre;
- 4 organismes de bassins versants.



Je cultive, mon milieu récolte!

21




Agroenvironnement

Problématiques diverses :

- Érosion des sols / coulées;
- Sédimentation;
- Pesticides détectés l'eau;
- Dégradation des habitats fauniques;
- Zones inondables (Lac St-Pierre 3150 ha/Riv. Loup 550 ha);
- Contamination bactériologique (40% puits);
- Concentrations élevées en nitrates (sols sablonneux).

Je cultive, mon milieu récolte!

22



Production forestière

La forêt couvre 175 300 ha (70% du territoire) :

- 95 475 ha de forêt publique 79 825 ha de forêt privée

1 500 propriétaires dont 507 producteurs reconnus

30 ha de forêt en moyenne


43 000 m³ solides de bois récolté en 2012 (72% privée)

16 entrepreneurs forestiers actifs en 2011

260 travailleurs en forêt

Je cultive, mon milieu récolte!

23



Produits forestiers non-ligneux

Produit autre que le bois en provenance de la forêt, de terres boisées ou par des arbres hors forêt

- Plusieurs études de potentialités réalisées (champignons, plantes médicinales, petits fruits)
- Quelques entreprises (3 en production, 4 distribution, 2 en services de consultants)
- Projets de culture et de mise en marché de PFNL en cours (argousier, champignons)

Je cultive, mon milieu récolte!

24

Produits forestiers non-ligneux



Dans la MRC de Maskinongé :

- Amélanches et camerises en champs
- Argouses
- Boutons de marguerites
- Branche d'épinette noire
- Cerises en verger
- Champignons
- Quenouilles
- Sapins (branche et gomme)
- Sève de bouleau
- Tête de violon
- Thé du Labrador



Je cultive, mon milieu récolte!

25

Quelques constats

- Agriculture très dynamique / Fierté d'être agriculteur
- Diversité de productions, de taille, et d'expertises
- Bon niveau de concertation du milieu
- Poursuite de la consolidation des entreprises



Je cultive, mon milieu récolte!

26

Quelques constats

Intensification des cultures annuelles vs pérennes

Distribution inégale de la forêt (bris connectivité)

Pressions environnementales marquées au sud



Je cultive, mon milieu récolte!

27

La vision stratégique

Je cultive...



la diversité de production...



la diversité de produits frais et transformés...



le goût d'acheter des produits locaux...



le savoir agricole et agroforestier...



la fierté...



la relève et l'établissement...



le soutien aux entreprises...



l'environnement...

mon milieu récolte!

28

Le plan d'action 2015-2019








Je cultive, mon milieu récolte!

29

Améliorer la qualité de l'eau en milieu agricole



Élaborer un programme de reboisement des coulées



Offrir des projets « clé en main » pour l'aménagement des bandes riveraines



Établir une stratégie d'aménagement et d'entretien des cours d'eau municipaux



Je cultive, mon milieu récolte!

30

Favoriser la relève, l'établissement et le transfert des exploitations agricoles

Mettre sur pied
un Service
d'occupation du
territoire agricole
de Maskinongé
(SOTAM)



Je cultive, mon milieu récolte!

31

Augmenter les compétences entrepreneuriales des agriculteurs



Construire un programme de soutien à l'entrepreneuriat agricole



Sensibiliser les producteurs à la nécessité d'avoir une bonne gestion d'entreprise

Je cultive, mon milieu récolte!

32

Améliorer la mise en marché des produits locaux



Augmenter la
disponibilité et la visibilité
des produits locaux



Promouvoir les activités
de la Coop de solidarité
agro de la MRC



Je cultive, mon milieu récolte!

33

Augmenter les activités de transformation agroalimentaire



Soutenir le démarrage
d'une malterie

Je cultive, mon milieu récolte!

34

Appuyer le développement de produits émergents ou de créneau



Développer des produits alimentaires issus des *Produits Forestiers Non Ligneux* (PFNL)

Je cultive, mon milieu récolte!

35

Dix actions additionnelles

Qualité de l'eau des puits domestiques

Réseau virtuel d'apprentissage

Opportunités de marché

Opportunités de nouvelles productions

Région de Montréal

Journées de réseautage et de rencontre

Normes de qualité en agrotourisme

Balades gourmandes automnales

Structure de transformation et de distribution

Promotion du sarrasin

Promotion de l'agriculture biologique

Je cultive, mon milieu récolte!

36



Questions et commentaires

Merci !

Crédits photos :
Sarah Cuillerier
Isabelle Demers
L'Hebdo du St-Maurice

